

**การเปิดโอกาสให้เกิดการมีส่วนร่วมของเครือข่ายศูนย์อำนวยการช่วยเหลือสถานศึกษาประสบภัยพิบัติ  
กระทรวงศึกษาธิการ จังหวัดพัทลุง ประจำปีงบประมาณ พ.ศ.2567**

ศูนย์อำนวยการช่วยเหลือสถานศึกษาประสบภัยพิบัติ กระทรวงศึกษาธิการจังหวัดพัทลุง จัดอบรมการเตรียมความพร้อมรับสถานการณ์ภัยพิบัติในพื้นที่จังหวัดพัทลุง โดยเปิดโอกาสให้หน่วยงานและบุคลากรที่เกี่ยวข้องมีส่วนร่วมในการวางแผนทางป้องกันการเกิดภัยพิบัติ

(1) ประเด็นหรือเรื่องในการมีส่วนร่วม	การเปิดโอกาสการมีส่วนร่วมของเครือข่ายศูนย์อำนวยการช่วยเหลือสถานศึกษาประสบภัยพิบัติ กระทรวงศึกษาธิการ จังหวัดพัทลุง เพื่อจัดอบรมการเตรียมความพร้อมรับสถานการณ์ภัยพิบัติในพื้นที่จังหวัดพัทลุง
(2) สรุปข้อมูลของผู้มีส่วนร่วม	<p>กิจกรรมการจัดอบรมการเตรียมความพร้อมรับสถานการณ์ภัยพิบัติในพื้นที่จังหวัดพัทลุงมีหน่วยงานเข้าร่วมกิจกรรม กว่า 500 ราย ประกอบด้วย</p> <ol style="list-style-type: none"> <li>1. ศูนย์วิจัยภัยพิบัติทางธรรมชาติภาคใต้ มหาวิทยาลัยสงขลานครินทร์</li> <li>2. ศูนย์ปฏิบัติการธรณีพิบัติภัย กรมทรัพยากรธรณี</li> <li>3. สำนักงานป้องกันบรรเทาสาธารณภัยจังหวัดพัทลุง</li> <li>4. สำนักงานศึกษาธิการจังหวัดพัทลุง</li> <li>5. คณทำงานประจำศูนย์อำนวยการช่วยเหลือสถานศึกษาประสบภัยพิบัติ</li> <li>6. สำนักงานเขตพื้นที่การศึกษาประถมศึกษาพัทลุง เขต 1</li> <li>7. สำนักงานเขตพื้นที่การศึกษาประถมศึกษาพัทลุง เขต 2</li> <li>8. สำนักงานส่งเสริมการเรียนรู้จังหวัดพัทลุง</li> <li>9. องค์การปกครองส่วนท้องถิ่นจังหวัดพัทลุง</li> <li>10. สถานศึกษา</li> </ol>
(3) ผลจากการมีส่วนร่วม	<ol style="list-style-type: none"> <li>1. ได้รับการสนับสนุนองค์ความรู้และแนวทางการป้องกันการเกิดภัยพิบัติจากศูนย์วิจัยภัยพิบัติทางธรรมชาติภาคใต้ มหาวิทยาลัยสงขลานครินทร์</li> <li>2. ได้รับการสนับสนุนองค์ความรู้และแนวทางการช่วยเหลือจากสำนักงานป้องกันบรรเทาสาธารณภัยจังหวัดพัทลุง</li> <li>3. ได้รับการสนับสนุนอุปกรณ์กระบอกวัดปริมาณน้ำฝน จำนวน 36 กระบอก ให้สถานศึกษาเครือข่ายเฝ้าระวังการเกิดภัยพิบัติและเป็นสื่อการสอนให้ผู้เรียน</li> </ol>
(4) การนำผลจากการมีส่วนร่วมไปปรับปรุงพัฒนาการดำเนินงานของหน่วยงาน	<ol style="list-style-type: none"> <li>1. นำข้อเสนอแนะจากวิทยากรและผู้เข้าร่วมอบรมพัฒนาและปรับปรุงแพลตฟอร์มศูนย์ข้อมูลการช่วยเหลือสถานศึกษาประสบภัยพิบัติ</li> </ol>



# สำนักงานศึกษาธิการจังหวัดพัทลุง

## เที่ยงธรรม สุจริต โปร่งใส

### ตรวจสอบได้ตามหลักธรรมาภิบาล

ฉบับที่ 31/2566

วันที่ 29 พฤศจิกายน 2566

จดหมายข่าว



การอบรมเตรียมความพร้อมรับสถานการณ์ภัยพิบัติ  
ในพื้นที่จังหวัดพัทลุง



วันที่ 29 พฤศจิกายน 2566 เวลา 09.00 น.

สำนักงานศึกษาธิการจังหวัดพัทลุง จัดอบรมเตรียมความพร้อมรับสถานการณ์ภัยพิบัติในพื้นที่จังหวัดพัทลุง ผ่านระบบ ZOOM MEETING และ FACEBOOK LIVE โดยมี นายศักดิ์จิต มาศจิตต์ ศึกษาธิการจังหวัดพัทลุง เป็นประธานเปิดการอบรม และได้รับเกียรติจากวิทยากร ในการบรรยายให้ความรู้เกี่ยวกับสถานการณ์ภัยพิบัติให้แก่โรงเรียนในพื้นที่จังหวัดพัทลุง จากมหาวิทยาลัยสงขลานครินทร์ นายฐิตินันท์ อินธนู นักวิจัยศูนย์วิจัยภัยพิบัติทางธรรมชาติภาคใต้ ร่วมกับ นายปลื้มปิติ ดั่งวงดูย เจ้าหน้าที่สำนักงานบรรเทาสาธารณภัยจังหวัดพัทลุง นายทีปวิทย์ ศรีอินทร์ นักวิเคราะห์นโยบายและแผน และนางปรัชญานี วีระวรรณ นักวิชาการศึกษา ของสำนักงานศึกษาธิการจังหวัดพัทลุง ณ ห้องประชุมสำนักงานศึกษาธิการจังหวัดพัทลุง

ทันสมัย ใส่ใจบริการ  
ประสานงานเชิงบูรณาการ



กลุ่มนโยบายและแผน  
14 หมู่ที่ 1 ตำบลเขาเจ็ยก อำเภอเมืองพัทลุง จังหวัดพัทลุง



074-606719



074-606718

เชิญชวนหน่วยงานการศึกษา สถานศึกษา เข้าร่วมอบรม

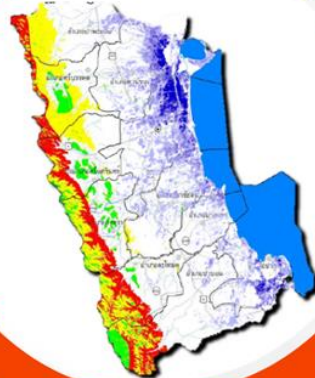
เวลา 09.00 – 15.00 น. วันพุธที่ 29 พฤศจิกายน 2566



สำนักงานศึกษาธิการจังหวัดพัทลุง  
สำนักงานปลัดกระทรวงศึกษาธิการ

## ศูนย์อำนวยการช่วยเหลือ สถานศึกษาประสบภัยพิบัติ

กระทรวงศึกษาธิการ จังหวัดพัทลุง



### การเตรียมความพร้อม

### รับสถานการณ์ภัยพิบัติในพื้นที่จังหวัดพัทลุง

- สถานการณ์และผลกระทบจากการเปลี่ยนแปลงสภาพภูมิอากาศ
- การเตรียมความพร้อมสถานศึกษารับมือสถานการณ์การเกิดภัยพิบัติ
- การรายงานข้อมูลความเสียหายและผลกระทบผ่านระบบ MOE Safety Center
- การเตรียมความพร้อมและขอสนับสนุนการช่วยเหลือเร่งด่วนกรณีเกิดภัยพิบัติ



จัดส่งลิงค์ผ่านทางอีเมลที่ลงทะเบียน  
เปิดระบบออนไลน์ 08.30 น.



โดยวิทยากรจาก ศูนย์ความปลอดภัย กระทรวงศึกษาธิการ  
ศูนย์วิจัยภัยพิบัติทางธรรมชาติภาคใต้ ผ.อ.  
และ สำนักงาฯป้องกันและบรรเทาสาธารณภัยจังหวัดพัทลุง



facebook  
LIVE

ศูนย์อำนวยการช่วยเหลือสถานศึกษา  
ประสบภัยพิบัติ



Website



Line Group



เอกสารอบรม



ลงทะเบียนอบรม  
รับจำนวน 250 ที่นั่ง

สอบถามรายละเอียดเพิ่มเติมได้ที่ ศูนย์อำนวยการช่วยเหลือสถานศึกษาประสบภัยพิบัติ กระทรวงศึกษาธิการ จังหวัดพัทลุง โทร. 074 606719 ต่อ 13

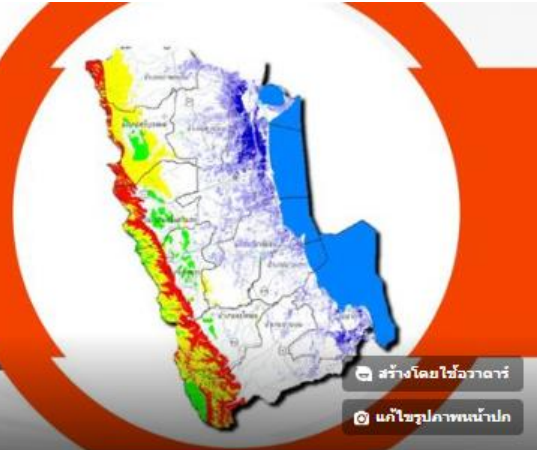


สำนักงานศึกษาธิการจังหวัดพัทลุง  
สำนักงานปลัดกระทรวงศึกษาธิการ

Plangroup\_ptl@sueksa.go.th

# ศูนย์อำนวยความสะดวก สถานศึกษาประสบภัยพิบัติ

กระทรวงศึกษาธิการ จังหวัดพัทลุง



สร้างโดยใช้วาตาร

แก้ไขรูปภาพหน้าปก



## ศูนย์อำนวยความสะดวกสถานศึกษาประสบภัยพิบัติ ศธจ.พัทลุง

8 ถูกใจ • ผู้ติดตาม 13 คน



ไปรับชม

จัดการ

แก้ไข

โพสต์ เกี่ยวกับ Mentions รีวิว ผู้ติดตาม รูปภาพ เพิ่มเติม

### แนะนำตัว

ศูนย์ข้อมูลช่วยเหลือสถานศึกษาประสบภัยพิบัติ กระทรวงศึกษาธิการ จังหวัดพัทลุง

แก้ไขคำอธิบายตัวเอง

เพจ - หน่วยงานราชการ

เลขที่ 14 หมู่ที่ 1 ถนนเอเชีย ตำบลเขาเจ็ยก อำเภอเมืองพัทลุง

+66 74 606 719

plangroup\_ptl@sueksa.go.th



คุณกำลังคิดอะไรอยู่

วิดีโอถ่ายทอดสด

รูปภาพ/วิดีโอ

คลิป Reels

### แนะนำ

ผู้คนที่ไม่มีส่วนในวันแต่คุณจะทำภารกิจแทนได้

จัดการ

### โพสต์

ดูตัวอย่าง

จัดการโพสต์